

insieme per costruire successi



UNI EN ISO 9001: 2015
N° 9175 SMCO

Programma di formazione

2026

Simco è...

Simco è una delle più importanti società italiane di consulenza e formazione.

Dal 1981, anno della sua fondazione, Simco ha sviluppato oltre 2.400 progetti per più di 600 Clienti di diverse dimensioni e settori merceologici. La nostra missione consiste nel saper coniugare competenze e tecnologie per analizzare e migliorare processi, motivare e qualificare le Risorse Umane al fine di controllare e sviluppare le performance complessive dell'azienda.

Il successo di Simco è il frutto sia dei risultati ottenuti dai propri Clienti, in termini di miglioramento delle prestazioni e sviluppo delle competenze, sia della costruzione nel tempo di rapporti duraturi, basati sulla trasparenza, sulla collaborazione e sulla fiducia. Il nostro metodo non fornisce soluzioni standard, ma offre un approccio su misura, modellato sulle reali esigenze del Cliente ed ispirato a concretezza e innovazione. Una particolare attenzione è stata posta nell'impiego di strumenti avanzati in modo da rendere i risultati dei progetti certificati da analisi complesse. Simco utilizza da oltre 15 anni la simulazione dinamica e dispone di prodotti innovativi per effettuare l'assessment delle scorte, la verifica del lay out di fabbrica, la definizione degli schemi di pallettizzazione, l'ottimizzazione dei tragitti di trasporto, il processamento dei dati di progetto e la costruzione di cruscotti di controllo. Simco può sviluppare un rapporto di collaborazione che parte dalla definizione delle azioni di miglioramento e cambiamento e può arrivare sino all'affiancamento durante l'implementazione, per facilitare e verificare il raggiungimento degli obiettivi. Per descrivere in modo dettagliato i campi e le modalità di intervento risulta utile effettuare la seguente schematizzazione, pur nella convinzione che molte volte i migliori risultati si ottengono integrando gli studi nelle varie aree.

■ NETWORK DISTRIBUTIVO

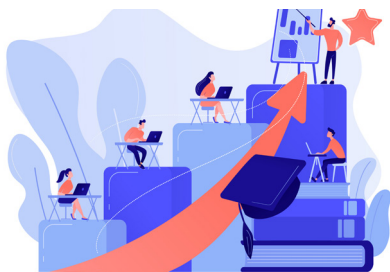
■ PREVISIONE DELLA DOMANDA E GESTIONE DELLE SCORTE

■ PROGETTAZIONE DEL MAGAZZINO

■ OUTSOURCING DELLA LOGISTICA

■ SIMULAZIONE MAGAZZINO

■ FORMAZIONE INTERAZIENDALE E IN HOUSE



Simco è... Formazione in house

Simco, grazie all'esperienza nella attività di consulenza ha riscontrato come la formazione costituisca una delle principali leve per la competitività aziendale.

Oltre alla formazione a catalogo, Simco offre la possibilità di progettare interventi formativi in house. La formazione in house si caratterizza come un processo che tende a risolvere problemi ben precisi, innescando comportamenti efficaci da parte di coloro che, nello specifico contesto aziendale, devono affrontare e gestire le varie situazioni. Simco interviene sulle capacità tecniche e teoriche senza però mai dimenticare quelle manageriali (quali la motivazione, l'assertività, il lavoro in team) sempre più fondamentali in un'epoca in cui la valenza della delega e il raggiungimento degli obiettivi hanno assunto un'importanza strategica.

Al fine di rispondere al meglio alle caratteristiche di ogni realtà aziendale, vengono progettati e realizzati percorsi formativi su misura concepiti sulle specifiche esigenze del cliente attraverso un'analisi dettagliata delle problematiche del settore di appartenenza della società.

La formazione in house consente di personalizzare e concordare nel dettaglio i contenuti, la durata, le metodologie didattiche, il numero dei partecipanti e gli aspetti organizzativi legati alla logistica, conciliando le date dei corsi con la disponibilità dei partecipanti e con le esigenze aziendali.

L'obiettivo di questi progetti è quello di accrescere le competenze e la motivazione del personale creando percorsi didattici che abbiano un forte e duraturo impatto, che incidano sulla cultura aziendale comune e sul senso di appartenenza e che consentano un'ottimizzazione dei costi. I servizi proposti da Simco sono:

- **ASSESSMENT DELLE COMPETENZE**

è un progetto di consulenza che permette di individuare le competenze richieste dai ruoli, analizzare le capacità tecniche e/o relazionali delle persone, individuarne i punti di forza e di debolezza, proporre i percorsi formativi idonei a riequilibrare i gap di competenze.

- **FORMAZIONE FINANZIATA**

un'ottima opportunità per le aziende che vogliono investire nella formazione: la possibilità di sviluppare progetti formativi (anche molto articolati), a costo zero, usufruendo di fondi interprofessionali presenti in Italia. Simco ha, da oltre quindici anni, la certificazione di qualità secondo la norma ISO 9001:2008 per i settori EA35 e EA37 necessaria per la formazione finanziata.

- **SVILUPPO DELLE COMPETENZE**

percorsi di sviluppo di competenze specifiche che prevedono l'utilizzo integrato di molteplici modalità formative: formazione d'aula, assessment, ricerche sul campo, affiancamenti, etc. .

Il metodo utilizzato

Analisi preliminare

Si definiscono le specificità dell'intervento attraverso la definizione dei reali bisogni individuando piani di formazione su competenze specifiche.

Fase di intervento

Il Docente alterna sessioni di formazione in aula con momenti di colloqui personali o collettivi in cui affrontare la specificità del problema. La dilazione della fase di intervento assicura un duplice risultato: da un lato l'alternanza di sessioni formative e di momenti lavorativi migliora l'assimilazione delle nozioni teoriche (immediata applicabilità e riscontro day by day), dall'altro diluisce l'impegno, in termini di ore, dei partecipanti. L'utilizzo di strumenti avanzati come l'e-learning garantisce il massimo dei risultati ottimizzando il rapporto costi/benefici.

Follow-up

È la fase del riscontro in cui si valuta l'efficacia dell'intervento formativo. In questa fase si opera mediante colloqui e questionari che tengono in considerazione sia l'apprendimento specialistico che quello manageriale.

Docenti

L'esperienza di Simco nell'ambito della consulenza diventa preziosa negli interventi di formazione, dove la competenza e l'esperienza del consulente sono necessarie tanto quanto la chiarezza e la capacità di coinvolgimento del formatore. I nostri Docenti sono tutti consulenti esperti e sono formati e competenti nella gestione dell'aula.



UNI EN ISO 9001: 2015
N° 9175 SIMCO
Settori: EA 35 - EA 37

- **FORMAZIONE IN HOUSE BLENDED**

L'obiettivo di questo modello formativo è integrare l'aula classica (animata da docenti esperti e preparati) con le tecnologie informatiche più innovative a supporto dell'apprendimento. La modalità "blended" non punta ad attribuire priorità a nessuno dei suoi momenti formativi, entrambi, quello in presenza e quello on-line, sono funzionali al perseguimento dell'unico vero obiettivo: il miglioramento costante e duraturo degli atteggiamenti e delle competenze. La sfida, quindi, diventa quella di scegliere, per ogni modulo del programma formativo, la modalità che presenta il miglior rapporto costi/benefici: più spazio all'approfondimento di temi specifici, al confronto tra docente e discenti, ai casi aziendali, alle esercitazioni e ai role play.

- **FORMAZIONE ON THE JOB**

offre l'importante possibilità di attivare un processo di apprendimento strettamente legato all'operatività quotidiana rinunciando, almeno parzialmente, alla lezione in aula per apprendere lavorando.

- **TUTORING IN AZIENDA**

l'acquisizione di nuove forze in azienda, o l'utilizzo di lavoro temporaneo, non implica solo un adeguato percorso formativo ma anche un'attenta fase di inserimento. Un esperto Simco, dopo aver scelto con la Direzione il tutor interno, progetterà assieme a quest'ultimo il piano di inserimento e affiancamento della nuova risorsa.

- **AFFIANCAMENTO IN AZIENDA**

permette di individuare (monitoraggio delle risorse), consolidare (redazione di Percorsi di sviluppo professionali) e far affermare (sviluppo delle capacità strategiche) le risorse di maggior talento all'interno dell'Azienda.

Tra i nostri clienti:

A.G.I.M.E.	CFMT	GONDRAND	PROFILMEC
ABB TRASFORMATORI	CHIRON	GRUPPO AZ	PROFILTUBI
ADIDAS ITALIA	CIS REGGIO EMILIA	GRUPPO BONAZZI	PROMATECH
AD PERSONAM	CMS	GRUPPO CONCORDE	RABEN SITAM
AGENCAVI	COBRA	GRUPPO D.M.O.	RASPINI
ALCANTARA	CO.FA.PI.	GS CARREFOUR	RECKITT BENCKISER ITALIA
AMC ITALIA	CO.SA.FA.CA.	HALLIBURTON ITALIANA	RED BULL
AMPLIFON	CO.TA.FAR.TI.	IBM	SAF
ANDREAS STIHL	COCA-COLA HBC ITALIA	IMMERGAS	SANOFI AVENTIS
ANGELINI	CODIME	INCAS	SARAS
ARCESE	COMAU - UTS	INTERPORTO RIVALTA	SEEBER
ARVIN	COOFARMA SALENTO	SCRIVIA	SELEGIOCHI
ASL 20 ALESSANDRIA E	COOP ITALIA	ISFOR 2000 BRESCIA	SERVIZI INDUSTRIALI DI
TORTONA	COOPSERVICE	ISPADUE	BERGAMO
ASL 21 CASALE	CORGHI	ITALFARMACO	SICREM
MONFERRATO	COROFAR	ITAM	SIDEL
ASS. INDUSTRIALI DI AREZZO	COVEMA VERNICI	IVECO	SIEI PETERLONGO
ASSOCIAZIONE SISTEMI	DE BORTOLI	JUNGHEINRICH ITALIANA	SIEMENS NIXDORF
FORMATIVI AZIENDALI VALLE	DIAMALTERIA ITALIANA	KIEPE ELECTRIC	SIPCAM OXON
SERIANA	DIESEL	LA.PA.SCA.	SISMA
ASSOSERVIZI AREZZO	DISTRIBUZIONE	LABEN	SMA SUPERMERCATI
ATENA SERVIZI	INDUSTRIALE	LASCOR	SMEG
AZ. OSPED. O.I.R.M. S.ANNA	DRIVE SERVICE	LEVI STRAUSS ITALIA	SO.FARMA.MORRA
AZ. OSPED. S.ORSOLA	ELABORA - FONCOOP	LOG.O	SPEEDLINE
MALPIGHI	ELECTROLUX HOME	LUCART	STANHOME
BESANA	PRODUCTS	LUIA SPAGNOLI	STAPLES - KALAMAZOO
BOLDRINI IMPORT-EXPORT	ELETTRONICA	MATTEL TOYS	STAPLES - MONDOFFICE
BON PRIX	FABRIZIO ING. PLINIO	MB ELETTRONICA	SUPER RIFLE
BTICINO	FAE	MISTA	SUSPENSION SYSTEMS
BULLONERIE BERARDI	FARVIMA MEDICINALI	MOTOVARIO	ITALIA
CAMERA DI COMMERCIO	FEDON	NESTLE' ITALIA	TECNOMAGNETE
PAVIA	FEDRIGONI	NEW WAVE LOGISTICS ITALY	TECNOMOTOR
CAMERA DI COMMERCIO	FIAT AUTO	NEXION	TEXTILE PRODUKTE
PISA	FISCHER	OCEAN	THUN
CAPRARI	FLORA	OLIVETTI TECNOST	TITANTEX
CE.DI. CONAD PUGLIA	FONDAZIONE MUSEO	OM PIMESPO	TRASFOR
CEMP	DELLO SCARPONE	OMB SALERI	TRENCH
CENIGOMMA	FONDITAL	ONIT	TRIONE RICAMBI
CENTONZE	FOSBER	ORSI	UNIPRO
CENTRALE DEL LATTE DI	FRESENIUS MEDICAL CARE	PARTESA	VOLKSWAGEN
TORINO	ITALIA	PAVIA SVILUPPO	YAMAHA
CERTAM	GHIAL	PROBIOS	ZANOTTA

Offerta dei Corsi

Logistica

L01 - Supply Chain Management.....	8
L02 - Progettare o ottimizzare una rete distributiva.....	9
L03 - Progettare o riorganizzare un magazzino.....	10
L04 - Ottimizzare il picking.....	12
L05- Migliorare l'efficienza del magazzino senza investire.....	13
L06 - Tempi e metodi in magazzino.....	14
L07 - La gestione e il controllo delle scorte.....	15

Outsourcing e Trasporti

T01 - Avviare e gestire in modo efficace l'outsourcing del magazzino.....	17
T02 - Come ridurre i costi di trasporto aumentando il servizio.....	18



Logistica

Logistica

Supply Chain Management

Strategia, pianificazione e operation

PROGRAMMA

• Il Supply Chain Management (SCM)

Definizione di logistica e di Supply Chain Management
ERP - Enterprise Resource Planning
L'organizzazione, la gestione e gli strumenti

• La voce del cliente

Il Livello di servizio al cliente e il modello di KANO
CSAT, Customer Satisfaction Score
NPS, Net Promoter Score

• Il miglioramento continuo

Lean: cosa significa?
Six Sigma: impatto sulla qualità
Gli sprechi: Muda, Muri e Mura
Il Toyota Production System
Il WCM: World Class Manufacturing

• Gli approvvigionamenti e le scorte

Il processo di previsione e pianificazione della domanda
Vendor Collaboration e Sales & Operation Planning
Il costo delle scorte
Modelli di gestione delle scorte e indicatori di livello di servizio
La Legge di Pareto e la matrice incrociata scorta-movimentazione

• La logistica di produzione

La pianificazione e la programmazione della produzione
L'approvvigionamento
TAKT Time & Cycle Time & Lead Time e la Lean Production

• La distribuzione: la logistica interna

Il network distributivo
L'unità di carico: (UdC) e il ricevimento delle merci
Lo stoccaggio, i mezzi di movimentazione, il picking, gli indicatori del livello di servizio, i sistemi informativi e il WMS

• L'outsourcing logistico

Quando, come, perché terziarizzare
Vantaggi e rischi e struttura tariffaria

• La distribuzione: il trasporto

Le principali componenti del costo di trasporto: tariffe, scelta del fornitore, operatori di trasporto
Il trasporto merci internazionale
Punto di consegna vs punto di ritiro
I KPI da monitorare

24-25/02/26

25-26/11/26

→ OBIETTIVI

- Evidenziare l'evoluzione del mercato e le attese che questo ha verso il sistema logistico
- Approfondire la conoscenza di ciò che può fornire vantaggio competitivo

ISCRIVITI

→ Durata e costi

Durata: 2 giorni | (In presenza - sede Milano)
24/25 marzo 2026; 25/26 novembre 2026
Orario: 9.00 - 17.30
QUOTA € 1.400,00 + IVA. Con iscrizione on line € 1.260,00 + IVA
Include il materiale didattico, coffee break e colazione di lavoro
Rif. L01

Progettare o ottimizzare una rete distributiva

Come rispondere all'aumento delle necessità di servizio senza penalizzare i costi

PROGRAMMA

• La distribuzione moderna

Ruolo nell'ambito dell'organizzazione logistica
La distribuzione e le altre funzioni aziendali
Tipologia di reti distributive
I nodi e i collegamenti della rete distributiva

• I costi della distribuzione

Efficienza: la misura dei costi di una rete distributiva
I costi di magazzino
I costi delle scorte
I costi di trasporto
Interdipendenza dei costi

• L'ottimizzazione della rete: progetto strategico o miglioramento continuo?

Elementi per la modellizzazione della rete
Comparare scenari alternativi o ricerca dell'ottimo teorico?
La definizione del numero e del tipo di magazzini.
Tecniche, metodi e strumenti per la soluzione di problemi complessi
Il calcolo del centroide
Il problema dell'allocazione delle scorte nella rete

• Le principali leve per il raggiungimento degli obiettivi

Strategie e politiche di ri/approvvigionamento
Le modalità di trasporto
Make or buy? Quando usare al meglio le opportunità offerte dalle 3PL

• Gli strumenti ICT per l'ottimizzazione

Strumenti di pianificazione, ottimizzazione e controllo (una panoramica)
Strumenti per il Supply Chain design

• Green Supply Chain: prospettive, opportunità, vincoli

Politiche economiche ecosostenibili
La Green Logistics: le azioni da implementare

25-26/02/26

06-07/10/26

→ OBIETTIVI

- Fornire il metodo e gli strumenti di indagine e di progetto per valutare e ridisegnare la propria rete distributiva coniugando costi e livello di servizio
- Definire quanti magazzini, quanti depositi e piattaforme, quali scorte ai vari livelli, tipi di rifornimenti (push o pull), etc...

ISCRIVITI

→ Durata e costi

Durata: 2 giorni | (In presenza - sede Milano)
25/26 febbraio 2026; 6/7 ottobre 2026
Orario: 9.00 - 17.30
QUOTA € 1.400,00 + IVA. Con iscrizione on line € 1.260,00 + IVA
Include il materiale didattico, coffee break e colazione di lavoro
Rif. L02

Progettare o riorganizzare un magazzino

I passi da seguire per definire i requisiti funzionali ed organizzativi, sviluppare il layout e scegliere le tecnologie ottimali per realizzare un magazzino moderno

PROGRAMMA

• Il contesto e i requisiti di un magazzino moderno

Cosa viene richiesto ad un magazzino moderno
L'impatto del livello di servizio sulle prestazioni
Il controllo dei costi logistici
Le motivazioni più frequenti per rinnovare un magazzino
Gli orientamenti futuri

• Il piazzale e le aree di ricevimento e spedizione

Caratteristiche e funzionalità delle aree scoperte
La circolazione veicolare: le punte di traffico e le modalità di s/ carico
Il layout delle aree di ricevimento e spedizione

• Lo stoccaggio delle merci

L'identificazione dell'Unità di Carico
Le priorità di ottimizzazione: densità di stoccaggio vs efficienza operativa
Le soluzioni tradizionali: lo stoccaggio a blocchi e lo stoccaggio in scaffalatura
Le soluzioni automatiche: l'automazione per i carichi voluminosi e carichi leggeri
Le soluzioni per l'integrazione tra stoccaggio e movimentazione interna
Le soluzioni per carichi e ambienti particolari

• Le soluzioni per il picking

Area di picking vs area di scorta
I criteri di evasione degli ordini
La mappatura di picking e le politiche di routing
Le soluzioni per un picking manuale
L'automazione al servizio del picking

• Gli strumenti ICT

Le informazioni da gestire in un magazzino moderno
L'architettura di base di un sistema IT
WMS: l'impatto di un buon sistema informativo
Gli altri software di supporto

• Il giusto approccio al progetto

L'approccio sistemico al progetto: innovazione vs miglioramento continuo
I fattori in gioco nella scelta di una soluzione
Le fasi di un progetto

• L'audit

La ricerca dei punti di forza e di debolezza del magazzino
La definizione degli interventi di miglioramento e della road-map

03-04/03/26

26-27/05/26

13-14/10/26

01-02/12/26

→ OBIETTIVI

- Fornire elementi conoscitivi e metodologici legati all'organizzazione, alle tecnologie, alla realizzazione e alla messa in esercizio del magazzino.
- Simulare alcune importanti fasi di progettazione del magazzino
- Promuovere un confronto fra le esperienze dei partecipanti

ISCRIVITI

→ Durata e costi

Durata: 2 giorni | (In presenza - sede Milano)
3/4 marzo 2026; 26/27 maggio 2026; 13/14 ottobre 2026; 1/2 dicembre 2026
Orario: 9.00 - 17.30
QUOTA € 1.400,00 + IVA. Con iscrizione on line € 1.260,00 + IVA
Include il materiale didattico, caffè break e colazione di lavoro
Rif. L03

- **Lo studio preliminare per la scelta della soluzione ottimale**

L'importanza dei dati: quali ricercare e come analizzarli
L'identificazione e la valutazione delle soluzioni alternative
L'analisi di convenienza degli investimenti

- **Il progetto di dettaglio e la simulazione dinamica**

La validazione dei dati di progetto
Il fine-tuning del layout
La simulazione dinamica
Il phasing, le zone di cantiere e la tempistica di realizzazione

- **Le fasi di acquisto**

La scelta dei fornitori e le diverse modalità di acquisto
I capitolati funzionali-prestazionali
La tabulazione tecnico-economica

- **La realizzazione e l'avviamento**

La gestione delle interferenze
Le fasi di installazione
I collaudi e l'hand-over

- **Il miglioramento continuo**

Il capitale umano
L'organizzazione
Il Lean Warehousing

- **Case history**

03-04/03/26

26-27/05/26

20-21/10/26

01-02/12/26

→ A CHI E RIVOLTO

- Responsabile di Direzione
- Responsabile della Logistica
- Responsabile del Magazzino
- Responsabile di Metodi e Organizzazione
- Materials Manager

ISCRIVITI

→ Durata e costi

Durata: 2 giorni | (In presenza - sede Milano)
3/4 marzo 2026; 26/27 maggio 2026; 20/21 ottobre 2026; 1/2 dicembre 2026
Orario: 9.00 - 17.30
QUOTA € 1.400,00 + IVA. Con iscrizione on line € 1.260,00 + IVA
Include il materiale didattico, coffee break e colazione di lavoro
Rif. L03

Logistica

Ottimizzare il picking

Governare l'organizzazione del lavoro, la gestione, le prestazioni e i costi

PROGRAMMA

• I requisiti di un magazzino moderno

- Le sfide in atto
- Il livello di servizio e i costi logistici
- L'importanza del picking in un magazzino moderno

• Le soluzioni organizzative

- I criteri organizzativi: picking vs scorte
- I criteri operativi: persona alla merce vs merce alla persona
- I criteri gestionali: picking per ordine vs batch vs massivo
- La mappatura del display di picking e le politiche di routing

• Le soluzioni tecnologiche

- Il picking di merce pallettizzata
- Il picking di merce sfusa
- Baie di picking GTP integrate per carichi pesanti e leggeri
- Prelievo a strati, a singolo collo e a singola unità con robot

• L'ergonomia delle attività di picking

- Cosa fare e cosa non fare
- Il modello di calcolo NIOSH

• Gli strumenti ICT a supporto del picking

- L'anagrafica logistica a supporto del picking
- Alcuni strumenti tecnologici di supporto al picking

• Prestazioni da misurare al picking

- Misurare la qualità del prelievo
- Misurare la produttività di prelievo

• Migliorare il picking attraverso l'analisi del lavoro

- L'Analisi Tempi e Metodi applicata al magazzino
- Il «metodo Simco»

• Progettare una soluzione di picking

- La ricerca e l'elaborazione dei dati
- L'identificazione delle alternative
- Il confronto e la definizione della soluzione ottimale

• Case History realizzati da SIMCO

15/04/26

11/11/26

→ OBIETTIVI

- Evidenziare le relazioni fra il picking e tutti i processi aziendali, per il miglioramento del servizio e della qualità
- Relazionare il picking all'organizzazione più generale del magazzino
- Analizzare le migliori strategie e tecniche organizzative per l'efficienza del picking
- Individuare le discriminanti principali per stabilire quali tecnologie e strumenti di picking adottare
- Conoscere, mediante l'analisi dei casi realizzati, vantaggi e problemi delle soluzioni adottate

ISCRIVITI

→ Durata e costi

Durata: 1 giorno | (In presenza - sede Milano)
 15 aprile 2026; 11 novembre 2026
 Orario: 9.00 - 17.30
 QUOTA € 900,00 + IVA. Con iscrizione on line € 810,00 + IVA
 Include il materiale didattico, coffee break e colazione di lavoro
 Rif. L04

Migliorare l'efficienza del magazzino senza investire

L'organizzazione come leva per migliorare efficacia ed efficienza

PROGRAMMA IN AULA

• La misurazione: la base del miglioramento

- Il miglioramento continuo: principi e modalità di attuazione
- Gli indicatori di prestazione (KPI) del magazzino
- La realizzazione di un cruscotto: importanza e modalità

• L'organizzazione del magazzino

- La mappatura dei processi e l'individuazione delle criticità
- Le procedure operative
- La gestione delle Risorse Umane (organizzazione, job description, formazione, e motivazione)
- I rapporti collaborativi con le altre funzioni aziendali, come migliorarli
- I rapporti collaborativi di filiera, come incentivarli
- L'ICT (WMS, RF, VP, IA, RFID) nella gestione del flusso delle informazioni

• Il ricevimento e la spedizione delle merci

- La gestione del piazzale (yard management)
- Il dock to stock (vantaggi della riduzione dei tempi, quali azioni)
- I vantaggi della riconoscibilità Hi-Tech
- L'identificazione, il controllo e la formazione delle UdC
- La gestione efficace di baie di carico e quadrilateri

• La zona di stoccaggio

- L'analisi ABC sul volume e l'ABC incrociata delle giacenze
- L'analisi della saturazione delle UdC e degli scaffali (un tesoro nascosto)
- I criteri allocativi per la migliore saturazione
- La congruità di strutture e mezzi

• La messa a dimora e la preparazione degli ordini

- L'analisi ABC sui flussi (righe, pezzi, ordini)
- L'analisi della struttura e delle modalità di rilascio degli ordini
- Quali modalità di effettuazione (per ordine, riepilogo, batch, etc.)
- L'ottimizzazione dei percorsi (criteri e strumenti)
- L'importanza del display di picking
- La gestione dei rimpiazzi (la ricerca di efficienza e tempestività)
- Il controllo, l'imballaggio e la messa in quadrilatero
- La congruità di strutture e mezzi, l'ergonomia e la sicurezza

28/04/26

29/10/26

→ OBIETTIVI

- Identificare gli elementi per una concreta analisi costi/prestazioni/servizio
- Fornire un metodo per la verifica delle performance logistiche
- Agevolare la riprogettazione dei processi per il miglioramento delle prestazioni

ISCRIVITI

→ Durata e costi

Durata: 1 giorno | (In presenza - sede Milano)
 28 aprile 2026; 29 ottobre 2026
 Orario: 9.00 - 17.30
 QUOTA € 900,00 + IVA. Con iscrizione on line € 810,00 + IVA
 Include il materiale didattico, coffee break e colazione di lavoro
 Rif. L05

Logistica

Tempi e metodi in magazzino

Metodi e strumenti rinnovati per introdurre il miglioramento continuo in azienda

PROGRAMMA

• Il magazzino moderno

Efficienza e produttività
I principali indicatori (KPI) da controllare
Le risorse da ottimizzare in magazzino
Principi di lean warehousing

• L'analisi Tempi e Metodi

La definizione
Quando effettuare un'analisi Tempi e Metodi
I campi di applicazione
I principali ostacoli da affrontare

• Il metodo innovativo di Simco

I cinque passi procedurali innovativi
Come descrivere e rappresentare un'attività
Come impostare e condurre lo studio
Le varie tecniche di rilevazione
Le nuove tecnologie per il rilievo dei tempi cronometrici
Come sfruttare le osservazioni istantanee
Gli altri sistemi per la determinazione dei tempi
Valutare le prestazioni: il rendimento e le maggiorazioni

• I risultati dei Tempi e Metodi

Implementare lo studio con i dati del WMS
Come interpretare i risultati
Come utilizzare correttamente i risultati
Riconoscere le attività a valore aggiunto e non
Come eliminare gli sprechi e migliorare il lavoro produttivo
Conoscere le tecniche per il miglioramento in magazzino
Il miglioramento tramite l'ergonomia
Una volta scoperto il nuovo metodo? Ecco come realizzarlo

• *Esercitazione*

• *Casi aziendali: alcuni esempi*

12/05/26

05/11/26

→ OBIETTIVI

- Fornire gli elementi per acquisire una preparazione essenziale in materia di analisi del lavoro
- Definire un metodo di analisi
- Descrivere tecniche e tecnologie impiegabili

ISCRIVITI

→ Durata e costi

Durata: 1 giorno | (In presenza - sede Milano)
6 maggio 2026; 5 novembre 2026
Orario: 9.00 - 17.30
QUOTA € 900,00 + IVA. Con iscrizione on line € 810,00 + IVA
Include il materiale didattico, coffee break e colazione di lavoro
Rif. L06

La pianificazione il controllo delle scorte

Dimensionare i livelli di stock degli articoli in relazione al livello di servizio richiesto e scegliere i metodi migliori per rifornire gli articoli

PROGRAMMA

• Funzioni delle scorte nella pianificazione della Supply Chain e loro classificazione

Le scorte come leva di miglioramento dell'efficacia e dell'efficienza delle catene di fornitura

La gestione delle scorte nel processo di Sales & Operations Planning

Tipologie di scorte (scorte di ciclo, di sicurezza, speculative, obsolete)

Il livello di servizio al cliente come determinante del dimensionamento delle scorte

• Metriche di performance e costi associati alle scorte

Equazione di bilancio delle scorte a magazzino

Calcolo del capitale circolante medio

Performance di Customer Service: On Time Delivery, On Time In Full

Modellazione degli stockout e dei backlog nella gestione dei rifornimenti

KPI classici per misurare i livelli di giacenza: indice di rotazione delle scorte e giorni di copertura

Costi associati alle scorte: costo di mantenimento in magazzino, costo di stockout, costi associati alla obsolescenza dei materiali

• Metodologie e modelli per la gestione dei rifornimenti a magazzino

Modelli a punto fisso di riordino (pull): calcolo del Lotto Economico

Modelli a periodo fisso di riordino (push): determinazione dell'intervallo di copertura scorte

Modelli misti (min-max, riordino opzionale, riordino in emergenza)

Dimensionamento del livello di servizio associato agli articoli, in funzione di matrici di fatturato – priorità

Formule per il dimensionamento della scorta di sicurezza

Metodologia DRP (Distribution Requirements Planning) per il rifornimento di punti vendita, clienti finali, magazzini intermedi. Esercitazione pratica su Excel

Metodi per il riordino di articoli a domanda sporadica (basso rotanti)

Matrici di diagnostica ABC incrociata Fatturato – Rimanenze: linee guida per la riduzione degli stock degli articoli e per l'incremento del livello di servizio al cliente

17-18/03/26

13-14/10/26

→ OBIETTIVI

- Illustrare le principali tecniche operative per una corretta gestione dello stock
- Proporre soluzioni efficaci per il corretto dimensionamento del livello di stock
- Inquadrare la gestione delle scorte nei processi di pianificazione S&OP di medio e lungo termine
- Saper costruire un efficace cruscotto di KPI per il monitoraggio delle scorte negli hub logistici

ISCRIVITI

→ Durata e costi

Durata: 2 giorni | (In presenza - sede Milano)

17/18 marzo 2026; 13/14 ottobre 2026

Orario: 9.00 - 17.30

QUOTA € 1.400,00 + IVA. Con iscrizione on line € 1.260,00 + IVA

Include il materiale didattico, coffee break e colazione di lavoro

Rif. L07



Outsourcing e Trasporti

Outsourcing e Trasporti

Avviare e gestire in modo efficace l'outsourcing del magazzino

Vantaggi e rischi di una scelta strategica

PROGRAMMA

- **Cos'è la terziarizzazione: quando, come, perché terziarizzare**

L'evoluzione del mercato e della logistica
 Il mercato della logistica conto terzi
 Outsourcing: vantaggi e rischi
 L'impresa snella
 Forme di terziarizzazione e innovazione: Commodity
 Outsourcing e Strategic Outsourcing

- **Conoscere i propri costi**

L'entità dei costi logistici
 La struttura dei costi logistici: housing, handling e trasporto
 Individuare i driver di costo
 Come calcolarli
 Confrontare i propri costi con quelli di una 3PL

- **Conoscere il servizio e le necessità effettive**

Strategie di costo e servizio
 Il servizio programmato, atteso e realizzato
 Le aspettative del cliente

- **La selezione del partner logistico**

Il percorso metodologico e le scelte di fondo
 I documenti per la scelta
 La struttura della tariffa e i requisiti della tariffa
 La definizione dei Service Level Agreement (SLA)
 La scelta della rosa delle 3PL da coinvolgere
 L'audit dei fornitori e dei siti proposti
 Qualità degli strumenti utilizzati dall'operatore logistico per pianificare, eseguire e controllare le operazioni
 Tabulazioni e scelta del partner

- **Attivazione e manutenzione del processo di outsourcing**

Fasi e pianificazione delle attività di trasformazione
 Definizione delle interfacce informatiche
 Il controllo delle prestazioni
 Il miglioramento continuo

- **Casi Aziendali**

22/04/26

18/11/26

→ OBIETTIVI

Rispondere concretamente ai seguenti quesiti:

- outsourcing logistico: quando conviene?
- terziarizzazione o partnership?
- come selezionare il fornitore?
- come e quali prestazioni monitorare?
- quali tempi richiede la soluzione?
- contratto: quali rischi evitare?

ISCRIVITI

→ Durata e costi

Durata: 1 giorno | (In presenza - sede Milano)
 22 aprile 2026; 18 novembre 2026
 Orario: 9.00 - 17.30
 QUOTA € 900,00 + IVA. Con iscrizione on line € 810,00 + IVA
 Include il materiale didattico, coffee break e colazione di lavoro
 Rif. T01

Outsourcing e Trasporti

Come ridurre i costi di trasporto aumentando il servizio

Raggiungere gli obiettivi attraverso una metodologia e strumenti efficaci

PROGRAMMA

• Il trasporto merci oggi

Evoluzione del mercato
I fattori critici per le aziende
Le strategie di costo e di servizio

• Il trasporto merci

Definizione e cenni normativi
Il trasporto su gomma
Il trasporto ferroviario
Il trasporto navale
Il trasporto aereo
Trasporto multimodale e UTI
Incoterms e trasporto internazionale

• La definizione dell'assetto logistico

Gli obiettivi del network distributivo
Costi Vs livello di servizio nella progettazione del network
Le tipologie di reti

• Come effettuare un tender

La scelta dei fornitori da invitare alla gara tramite lo strumento di RFI
La redazione dei documenti di Tender (RFQ)
L'esecuzione del Tender
La tabulazione delle offerte
Lo sviluppo delle simulazioni di costo e di servizio
La scelta: gli errori da non commettere

• Il controllo dei costi e del servizio

Perché misurare?
Il ciclo di controllo
Fattori di costo e di servizio da misurare nei trasporti
Realizzazione di un cruscotto dei trasporti

• Gli strumenti software per l'organizzazione dei trasporti

TMS: definizione, inquadramento e criteri di classificazione
Le funzionalità
Trend futuri

• Cases History realizzati da Simco

09/06/26

10/12/26

→ OBIETTIVI

- Definire l'assetto logistico, ossia il numero di magazzini necessari e dove devono essere posizionati
- Calcolare i costi di trasporto
- Definire gli strumenti per la pianificazione, il monitoraggio ed il controllo del servizio
- Ultime novità normative in materia di trasporto

ISCRIVITI

→ Durata e costi

Durata: 1 giorno | (In presenza - sede Milano)
9 giugno 2026; 10 dicembre 2026
Orario: 9.00 - 17.30
QUOTA € 900,00 + IVA. Con iscrizione on line € 810,00 + IVA
Include il materiale didattico, coffee break e colazione di lavoro
Rif. T02

Calendario Corsi 2026

AREA	TITOLO	Febbraio	Marzo	Aprile	Maggio	Giugno	Settembre	Ottobre	Novembre	Dicembre	COSTO ON/LINE
Logistica											
L01	SUPPLY CHAIN MANAGEMENT		24-25						25-26		1.260 €
L02	PROGETTARE O OTTIMIZZARE UNA RETE DISTRIBUTIVA	25-26						6-7			1.260 €
L03	PROGETTARE O RIORGANIZZARE UN MAGAZZINO		3-4		26-27			20-21		1-2	1.260 €
L04	OTTIMIZZARE IL PICKING			15					11		810 €
L05	MIGLIORARE L'EFFICIENZA DEL MAGAZZINO SENZA INVESTIRE			28				29			810 €
L06	TEMPI E METODI IN MAGAZZINO				6				5		810 €
L07	LA GESTIONE E IL CONTROLLO DELLE SCORTE		17-18					13-14			1.260 €
Outsourcing e Trasporti											
T01	AVVIARE E GESTIRE IN MODO EFFICACE L'OUTSOURCING DEL MAGAZZINO			22					18		810 €
T02	COME RIDURRE I COSTI DI TRASPORTO AUMENTANDO IL SERVIZIO					9				10	1.260 €

* I prezzi sono da intendersi al netto dell'IVA

Piano Sconti

Come ottenere sconti sulle tariffe Simco

- Iscrivendosi attraverso il sito www.simcoconsulting.com si potrà ottenere uno sconto del 10%
- Mediante iscrizioni multiple per i seminari a catalogo.
- Mediante iscrizioni ai percorsi formativi (ove proposti).

Per ulteriori informazioni sulle agevolazioni proposte rivolgersi a:

Segreteria Corsi SIMCO

Tel. 02 39325605 - E-Mail: formazione@simcoconsulting.com

Sito: www.simcoconsulting.com



Modalità di adesione



Cert. UNI EN ISO 9001: 2015
N° 9175 SMCO
Settori: EA 35 – EA 37

MODALITÀ D'ISCRIZIONE

Posta SIMCO S.r.l. - Segreteria Corsi
Via Durando, 38 - 20178 Milano
P.Iva/Cod.Fisc. 08570130156

Telefono 02 39325605

E-mail formazione@simcoconsulting.com

Web www.simcoconsulting.com

MODALITÀ DI PAGAMENTO

La quota deve essere versata all'atto dell'iscrizione e comprende il materiale didattico. Il versamento può essere effettuato secondo le modalità di seguito indicate ed intestato a SIMCO S.r.l.

Bonifico intestato a Simco Srl

Banco BPM SPA

Sede di Milano

IBAN IT61 H 05034 01647000000053469

BIC SWIFT BAPPIT21G57

Allegato assegno intestato a Simco Srl

SEDE E ORARI DEI SEMINARI

I seminari, salvo diversa indicazione, si terranno a Milano dalle ore 09:00 alle 17:30; sette giorni prima della data prevista verrà inviata e-mail di conferma. Qualora non venisse raggiunto il numero dei partecipanti necessario vi verrà comunicata per iscritto la sospensione o il rinvio del Seminario.

MODALITÀ DI REVOCA

La revoca deve essere comunicata per iscritto alla SIMCO S.r.l. entro otto giorni dalla data del seminario; in caso contrario verrà fatturata l'intera quota di iscrizione. Eventuali modifiche al nominativo del partecipante saranno sempre accettate se comunicate prima dell'inizio del corso. La cancellazione o il rinvio del seminario da parte di Simco, per qualsiasi causa, determinerà la sola restituzione delle quote di iscrizione già pervenute.

SCHEDA DI ISCRIZIONE

Vi preghiamo di rispedire via email la seguente scheda di iscrizione debitamente compilata.

Seminario:

Rif. Data: Quota di partecipazione: + IVA

Desideriamo iscrivere il seguente partecipante:

Nome **Cognome**

Funzione

Cellulare - E-mail (a cui verrà inviata conferma/informazioni)

Nominativo/Funzione che autorizza l'iscrizione

Azienda (alla quale intestare la fattura):

Ragione Sociale

Settore di attività

Indirizzo **Cap**

Città **Prov.**

Tel. **Fax**

E-mail amministrativa

Codice Destinatario fattura elettronica

Partita IVA **Cod. Fisc.**

Ai sensi dell'art. 1341 Cod. Civile approvo espressamente la clausola relativa alla disdetta.

Timbro/Firma

ADEGUAMENTO GDPR - UE 2016/679

La nostra società Simco Srl, con sede a Milano in via Giovanni Durando 38 è fortemente impegnata nel tutelare i dati trattati e crede che sia importante dare l'opportunità ai propri utenti di essere informati su iniziative, offerte e proposte che Simco Srl realizza, ma crediamo anche che sia doveroso rispettare la privacy degli utenti che non vogliono più ricevere informazioni. Per questa ragione e in ottemperanza al nuovo regolamento sulla privacy ti segnaliamo che puoi cancellare in qualunque momento i tuoi dati cliccando semplicemente sul link di disiscrizione posto qui sopra. Tale procedimento comporterà la cancellazione del tuo indirizzo email dal database utilizzato per inviarti la presente comunicazione. Se invece intendi cancellare completamente i tuoi dati o averne notizia, puoi contattarci a privacy@simcoconsulting.com.



Via Giovanni Durando 38 - 20158 Milano MI | Tel. +39 02 39 32 56 05 | Mail: simco@simcoconsulting.com
www.simcoconsulting.com